

PROJET D'INTERET GENERAL RELATIF A L'EXPLOITATION DU GISEMENT DE CALCAIRE DE BRUEIL-EN-VEXIN

Communes de Guitrancourt et Brueil-en-Vexin (78)

Liste des annexes cartographiques

Annexe 1 : Plan de situation (1/100 000)

Annexe 2 : Localisation du périmètre (1/20 000)

Annexe 3 : Photographie aérienne (1/12 500)

Annexe 4 : Localisation du périmètre sur fond de zonage POS/PLU (1/12 500)

Annexe 5 : Localisation du périmètre sur fond des Espaces Boisés Classés (1/12 500)

Annexe 6 : Localisation des ZNIEFF, ENS, sites inscrits, sites classés (1/25 000)

Annexe 7 : Localisation du périmètre sur fond de la carte de destination générale des sols du SDRIF (1/150 000)

Annexe 8 : Localisation du périmètre sur fond de la carte « Les gisements de matériaux d'enjeu régional » du SDRIF (1/500 000)

Annexe 9 : Localisation du périmètre sur fond de la carte des composantes de la trame verte et bleue du SRCE de la région Ile de France (1/50 000)

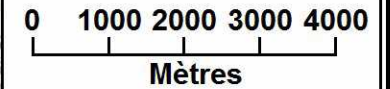
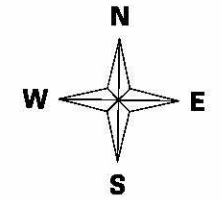
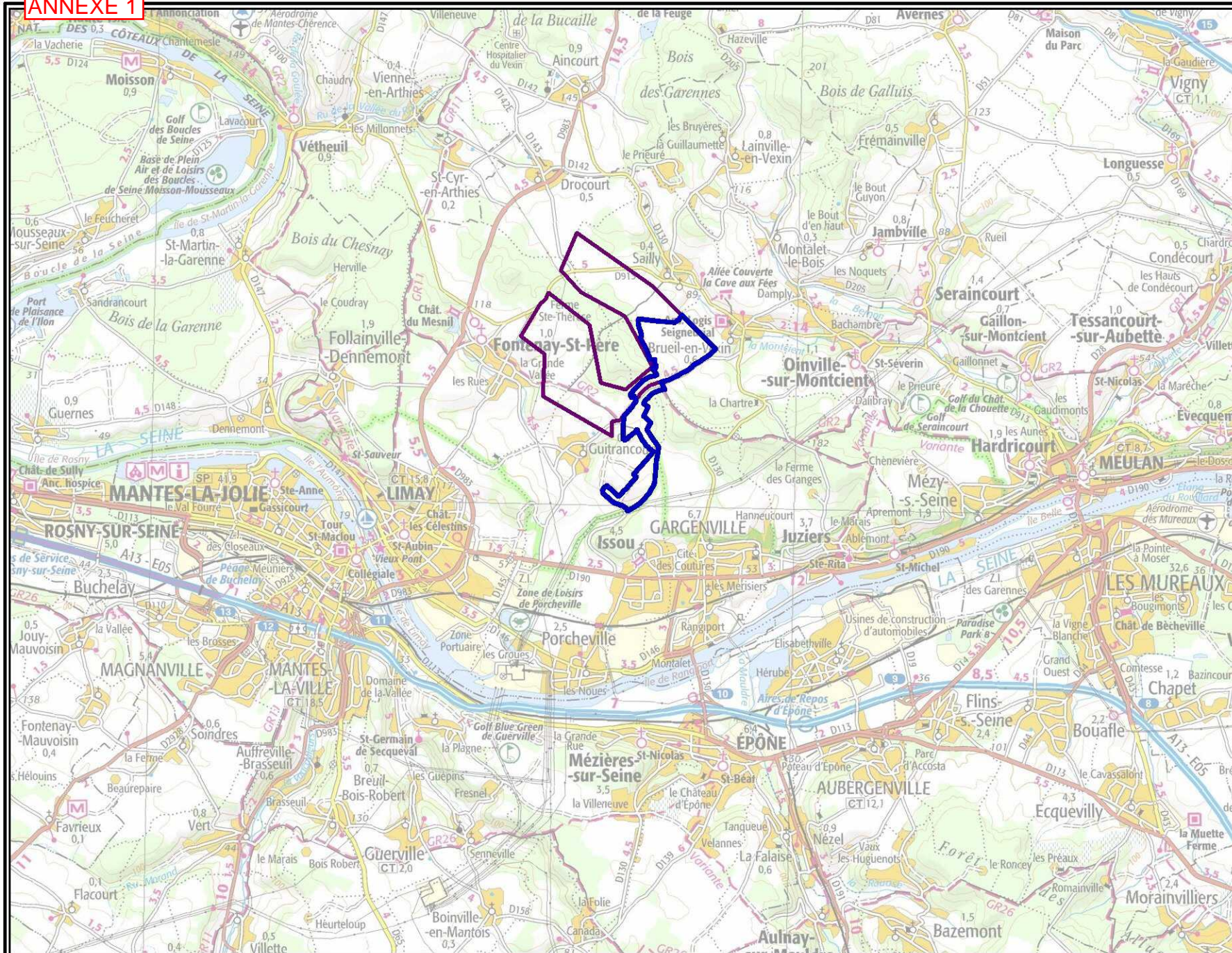
Annexe 10 : Variantes pistes (1/12 000)

PROJET D'INTERET GENERAL RELATIF A L'EXPLOITATION DU GISEMENT DE CALCAIRE DE BRUEIL-EN-VEXIN

Communes de Guitrancourt et Bruel-en-Vexin (78)

Plan de Situation

ANNEXE 1



Echelle : 1/100 000

Légende :

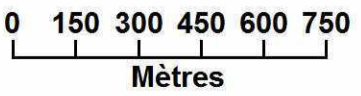
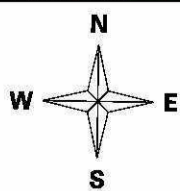
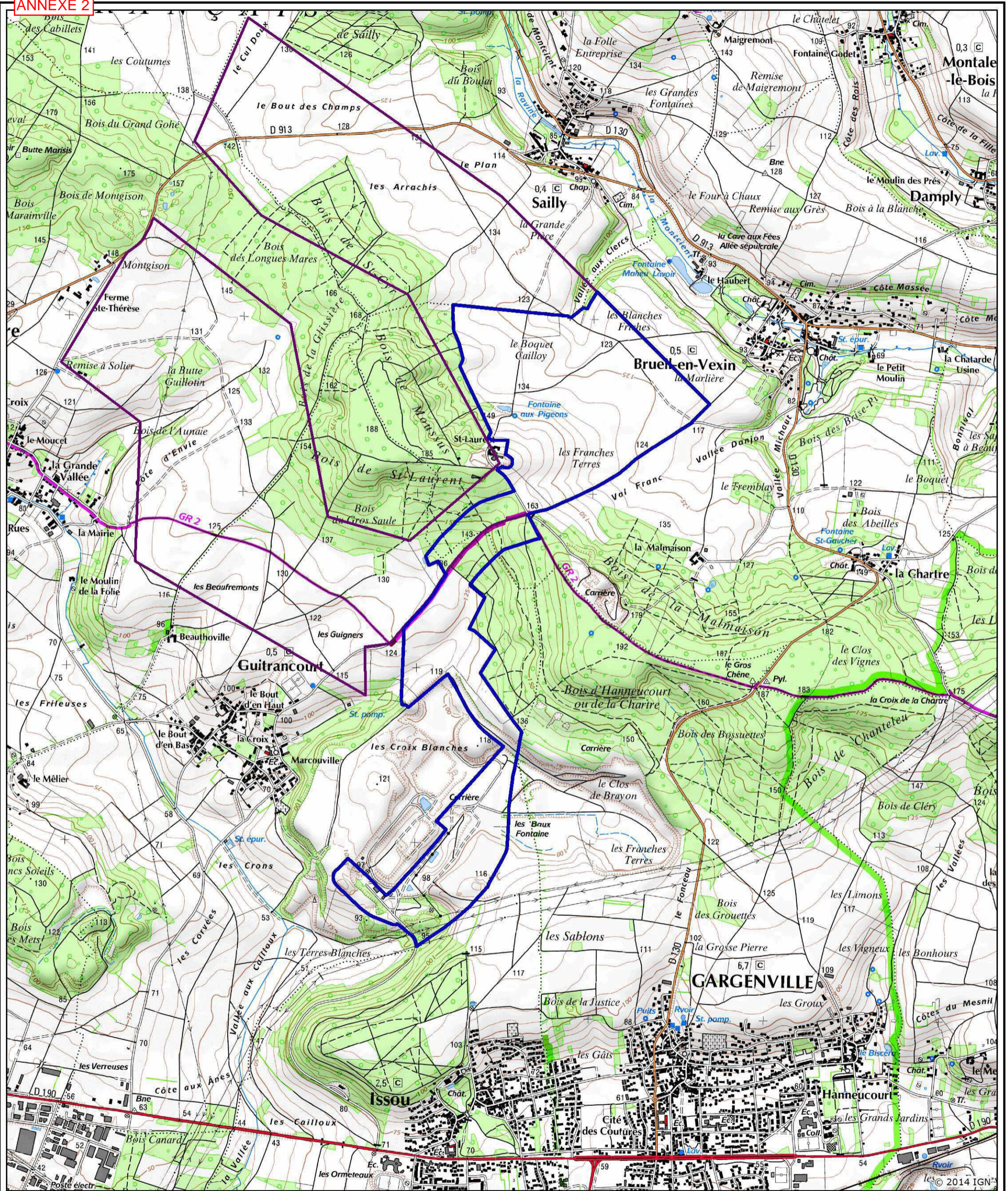
-  Perimetre PIG
-  Zone Speciale

PROJET D'INTERET GENERAL RELATIF A L'EXPLOITATION DU GISEMENT DE CALCAIRE DE BRUEIL-EN-VEIXIN

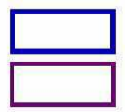
Communes de Guitrancourt et Brueil-en-Vexin (78)

Localisation du périmètre

ANNEXE 2



Légende :

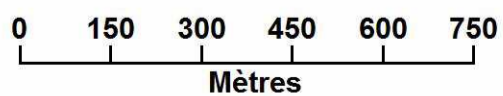
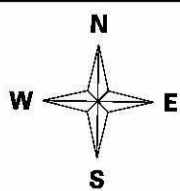
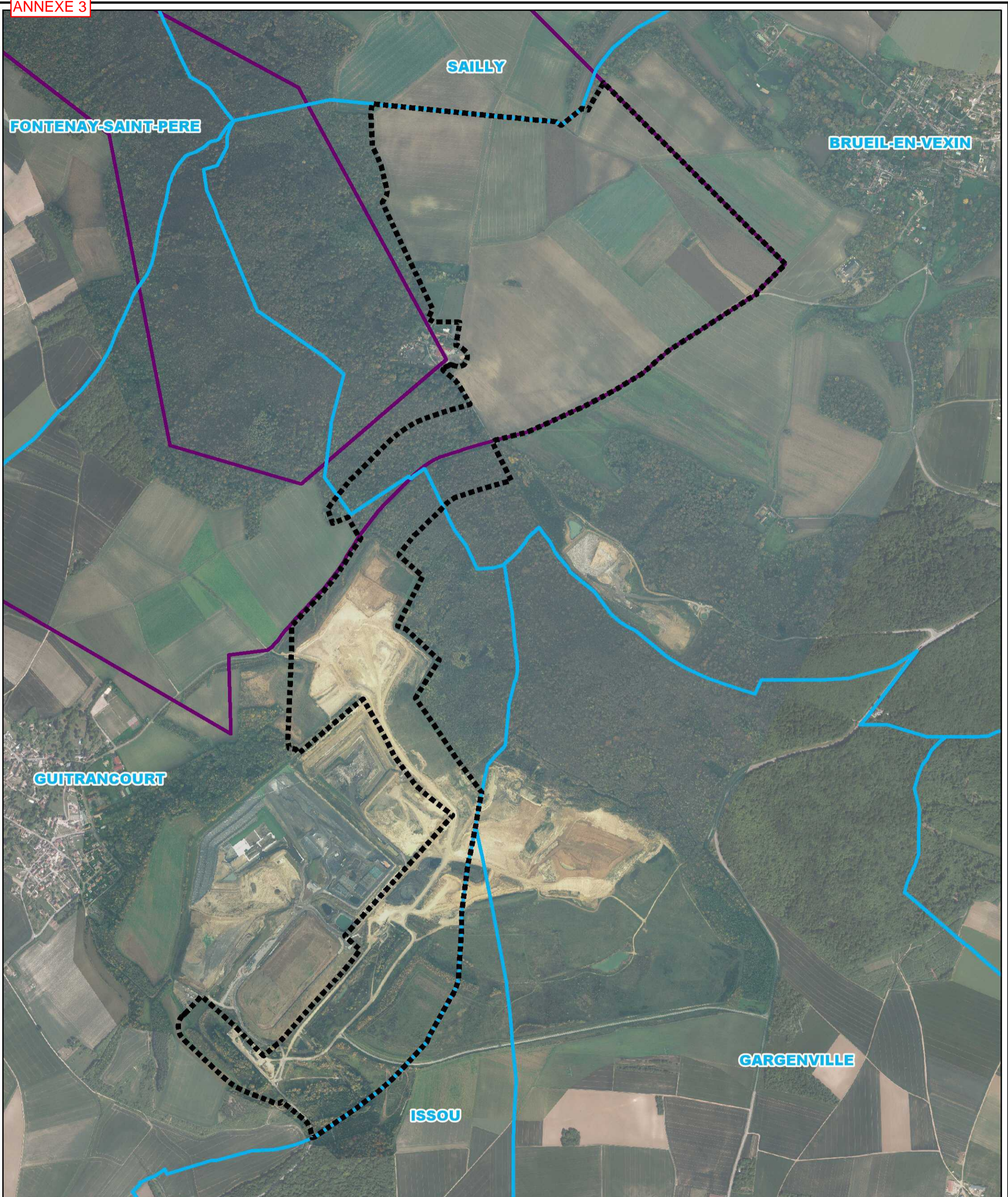


Perimètre PIG
Zone Spéciale

Echelle : 1/20000

Photographie aérienne

ANNEXE 3



Légende :



Perimètre PIG

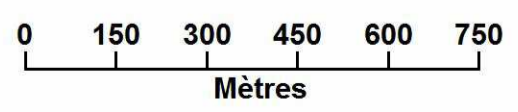
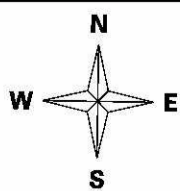
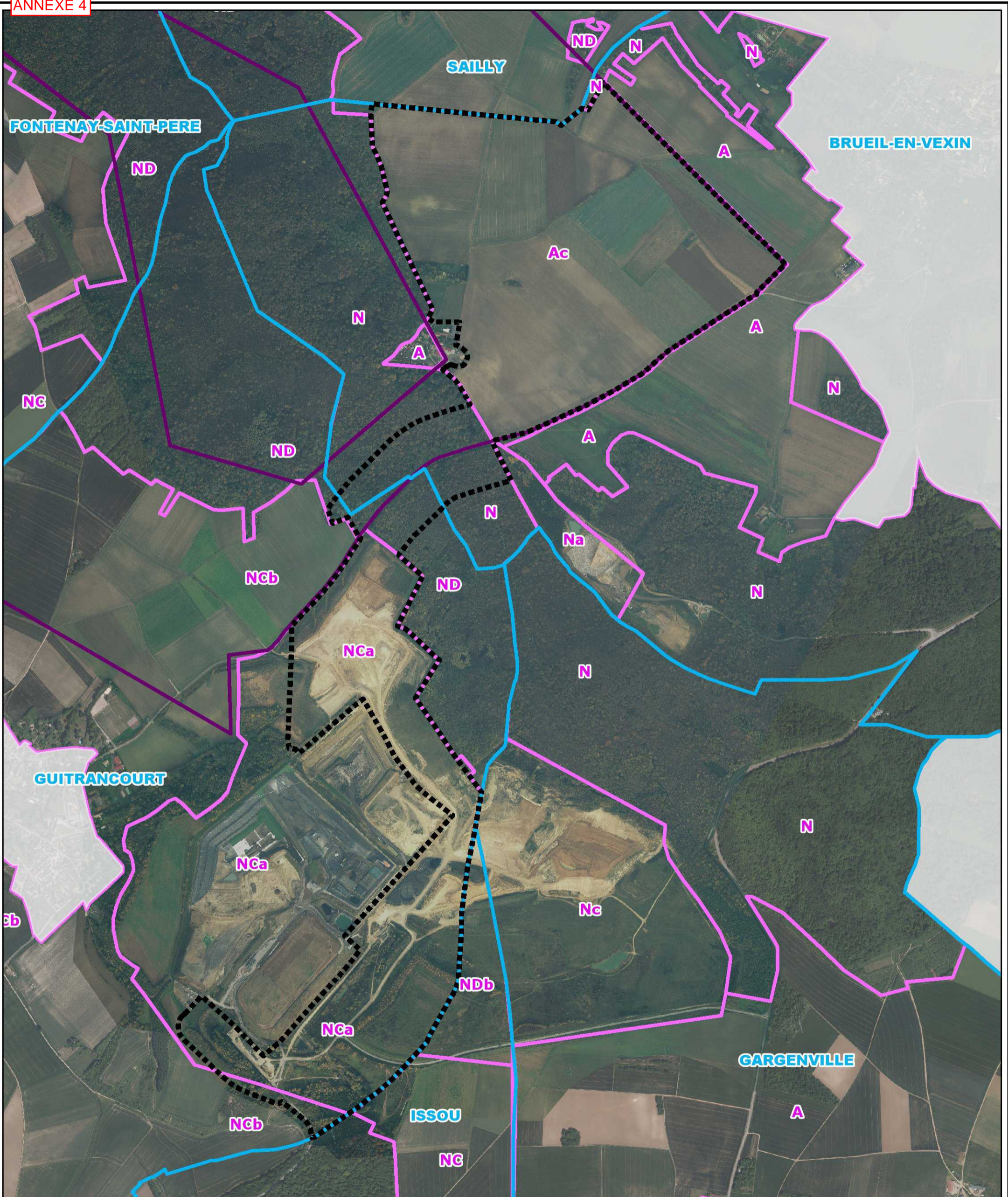
Zone Spéciale

Limite de commune

Echelle : 1/12500





Localisation du périmètre sur fond de zonage POS/PLU

ANNEXE 4



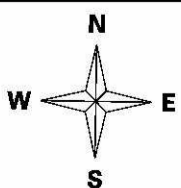
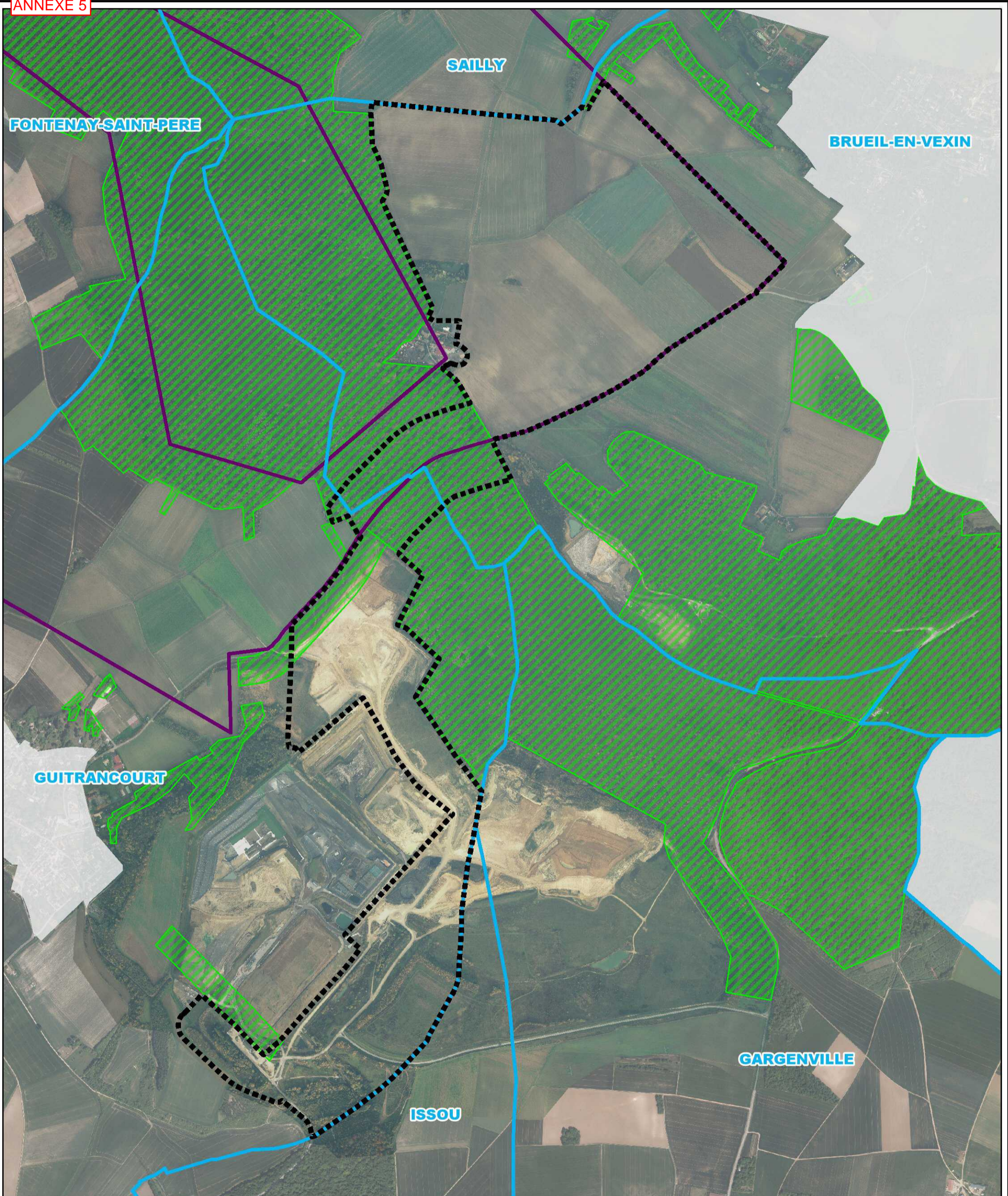
Echelle : 1/12500

Légende :

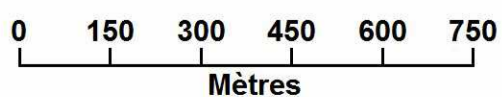
-  Périmètre PIG
-  Zonage POS/PLU
-  Zone Spéciale
-  Limite de commune

Localisation du périmètre sur fond des *Espaces Boisés Classés (EBC)*

ANNEXE 5



Echelle : 1/12500



Légende :



Perimètre PIG

Limite de commune

Zone Spéciale

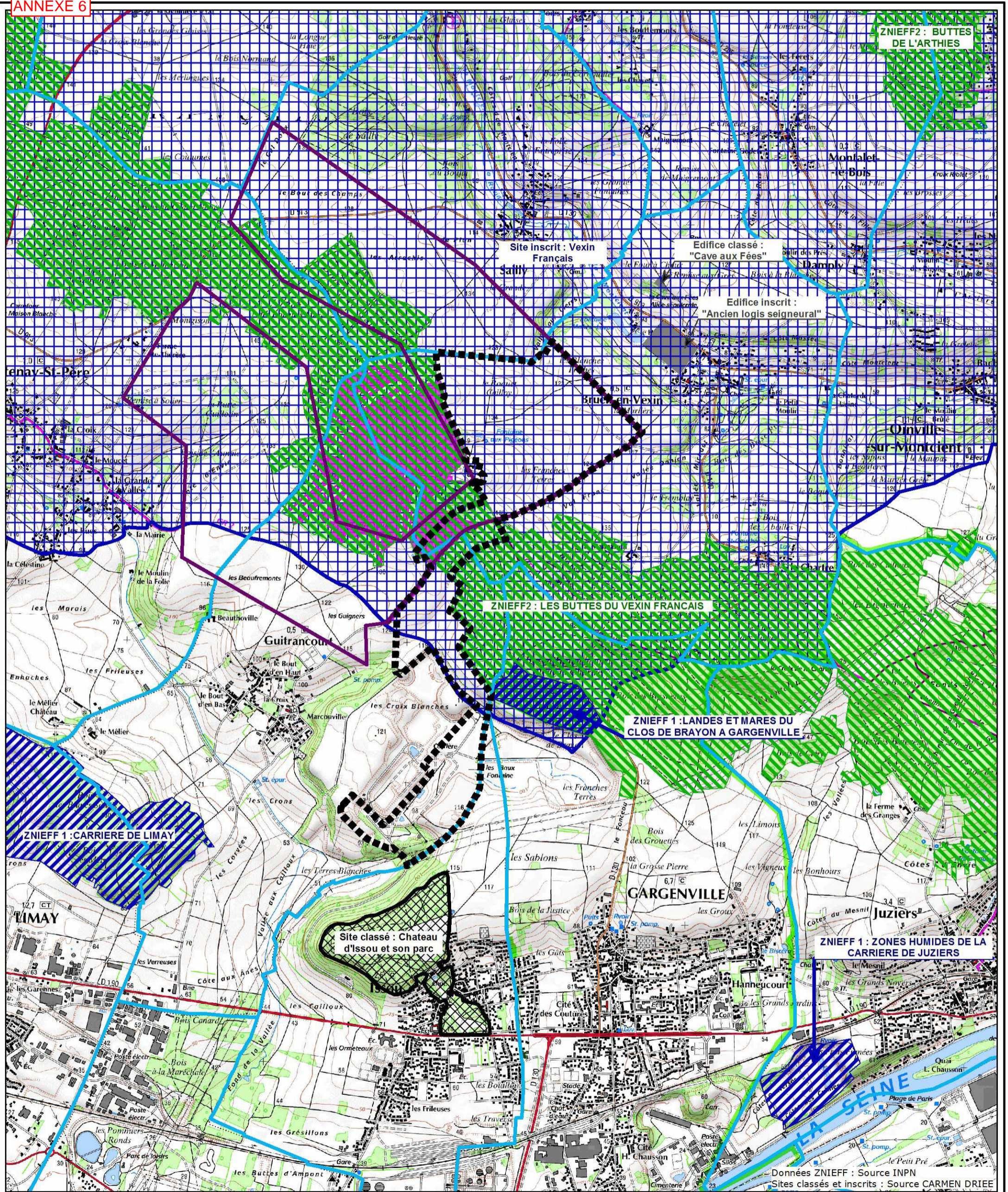
Espaces Boisés Classés (EBC)

PROJET D'INTERET GENERAL RELATIF A L'EXPLOITATION DU GISEMENT DE CALCAIRE DE BRUEIL-EN-VEXIN

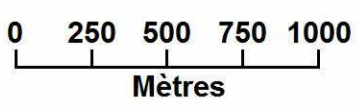
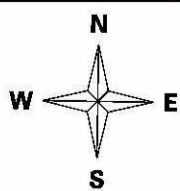
Communes de Guitrancourt et Brueil-en-Vexin (78)

Localisation des ZNIEFF, ENS, sites inscrits, sites classés

ANNEXE 6



Données ZNIEFF : Source INPN
Sites classés et inscrits : Source CARMEN DRIEE



Légende :

- Perimètre PIG
- Zone Spéciale
- Limite communale
- Espaces Naturel Sensibles (ENS)

- Znieff de type 1
- Znieff de type 2
- Site classé
- Site inscrit

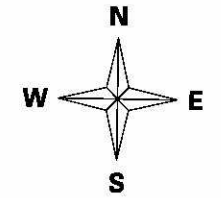
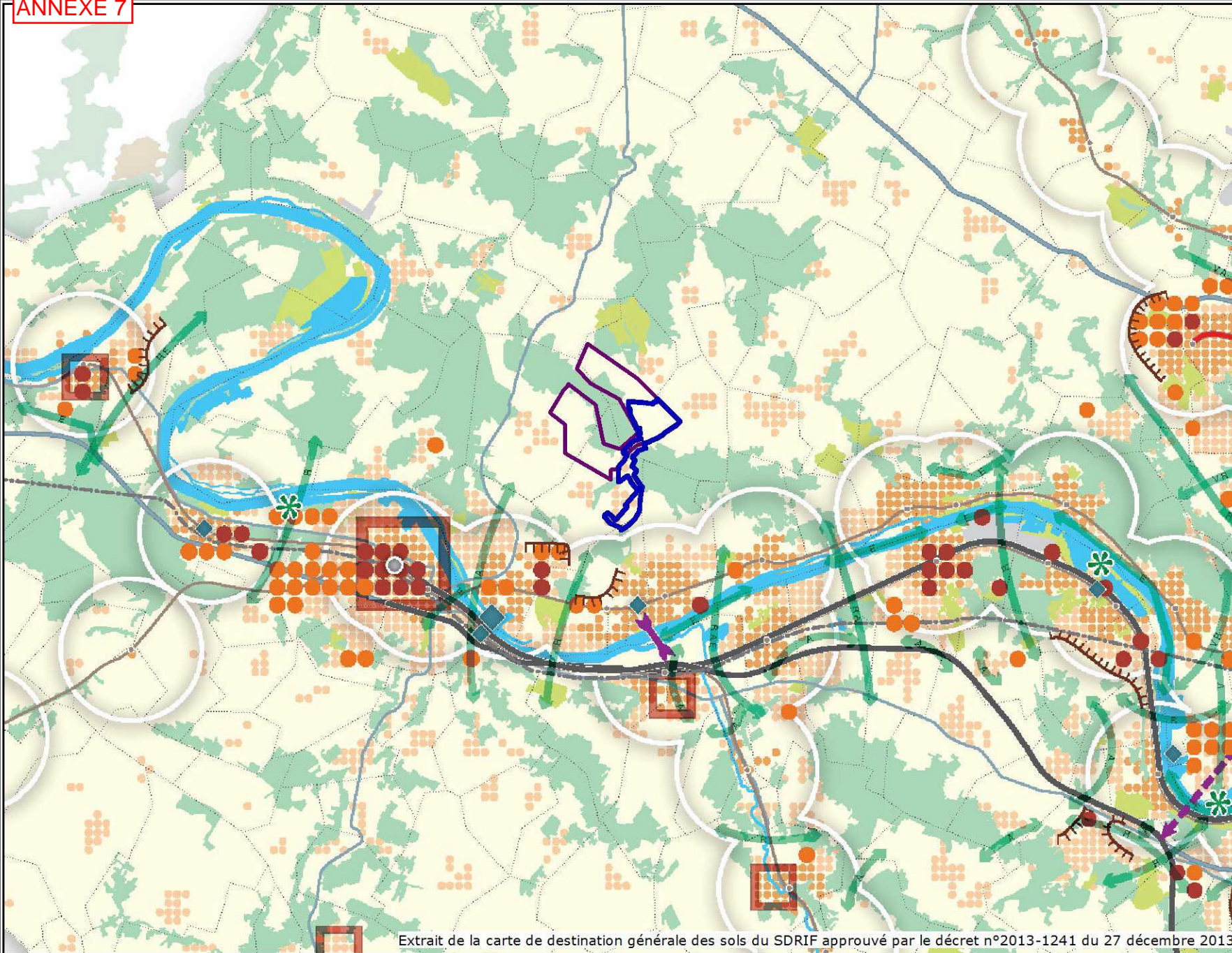
Echelle : 1/25000

PROJET D'INTERET GENERAL RELATIF A L'EXPLOITATION DU GISEMENT DE CALCAIRE DE BRUEIL-EN-VEXIN

Communes de Guitrancourt et Brueil-en-Vexin (78)

Localisation du périmètre sur fond de la carte de destination générale des sols du SDRIF

ANNEXE 7



0 1 2 3 4 5
Kilomètres

Echelle : 1/150 000

Légende :

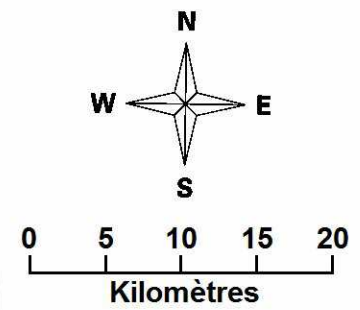
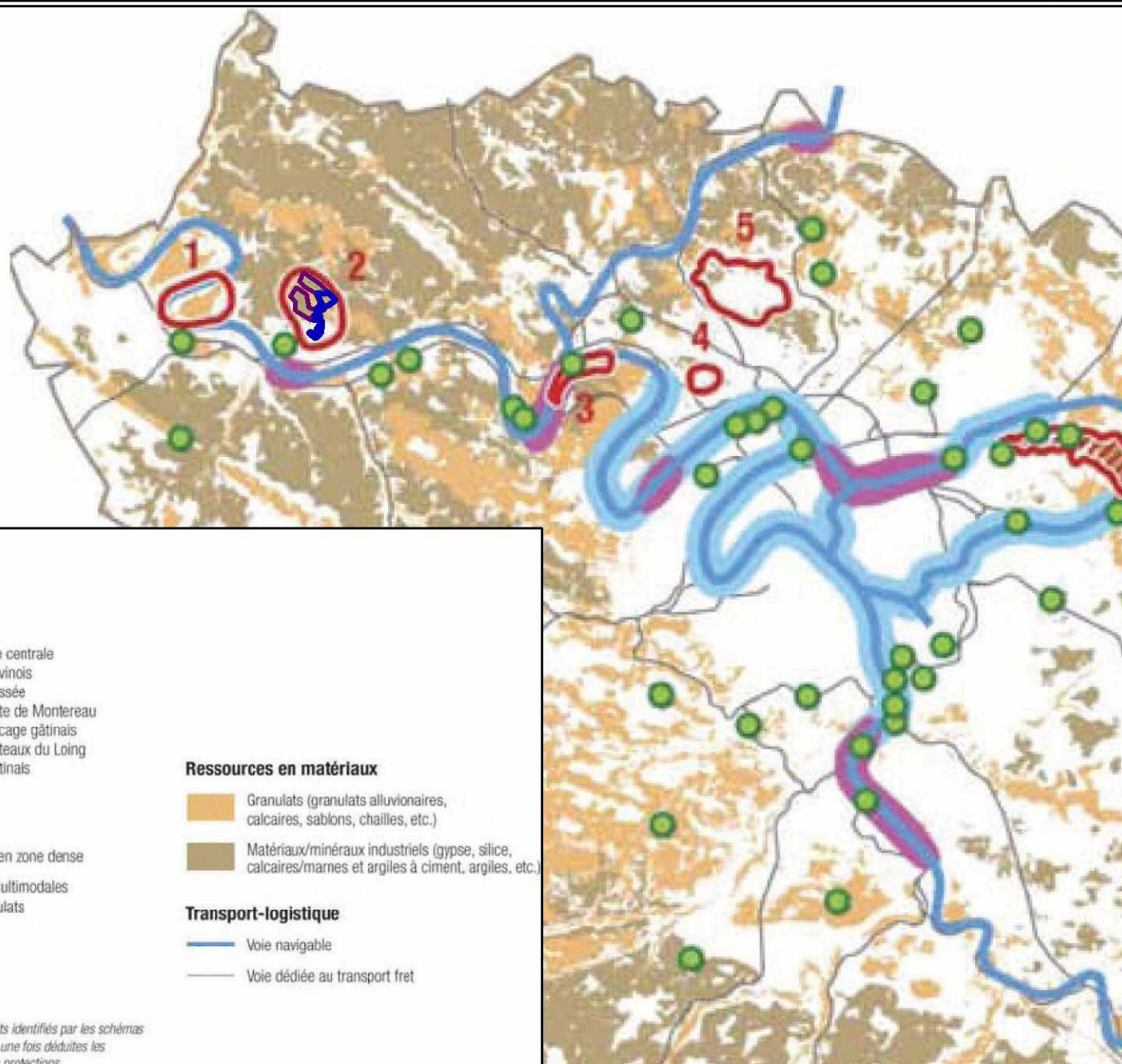
-  Perimètre PIG
-  Zone Spéciale

PROJET D'INTERET GENERAL RELATIF A L'EXPLOITATION DU GISEMENT DE CALCAIRE DE BRUEIL-EN-VEXIN

Communes de Guitrancourt et Brueil-en-Vexin (78)

Localisation du périmètre sur fond de la carte "Les gisements de matériaux d'enjeu régional" du SDRIF

ANNEXE 8



Echelle : 1/500 000

Légende :
[Blue box] Périmètre PIG
[Pink box] Zone Spéciale

Territoires à enjeux matériaux

- [Red circle] Bassin d'exploitation
- [Hatched box] Secteur particulièrement sensible aux conflits d'usage

1 - Boucle de Guernes	8 - Brie centrale
2 - Mantois	9 - Provenois
3 - Achères	10 - Bassée
4 - Butte de Cormeilles	11 - Côte de Montreuil
5 - Butte de Montmorency	12 - Bocage gâtinais
6 - Butte de l'Aulnay	13 - Coteaux du Loing
7 - Monts de Goële	14 - Gâtinais

Logistique

- [Blue box] Maintenir des infrastructures portuaires en zone dense
- [Pink box] Conforter, développer des plateformes multimodales de stockage et de redistribution de granulats
- [Green circle] Conforter les installations de recyclage

Ressources en matériaux

- [Orange box] Granulats (granulats alluvionnaires, calcaires, sablons, chailles, etc.)
- [Brown box] Matériaux/minéraux industriels (gypse, silice, calcaires/marnes et argiles à ciment, argiles, etc.)

Transport-logistique

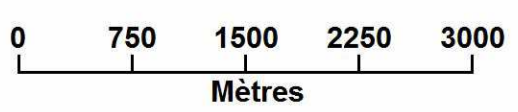
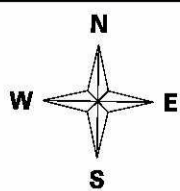
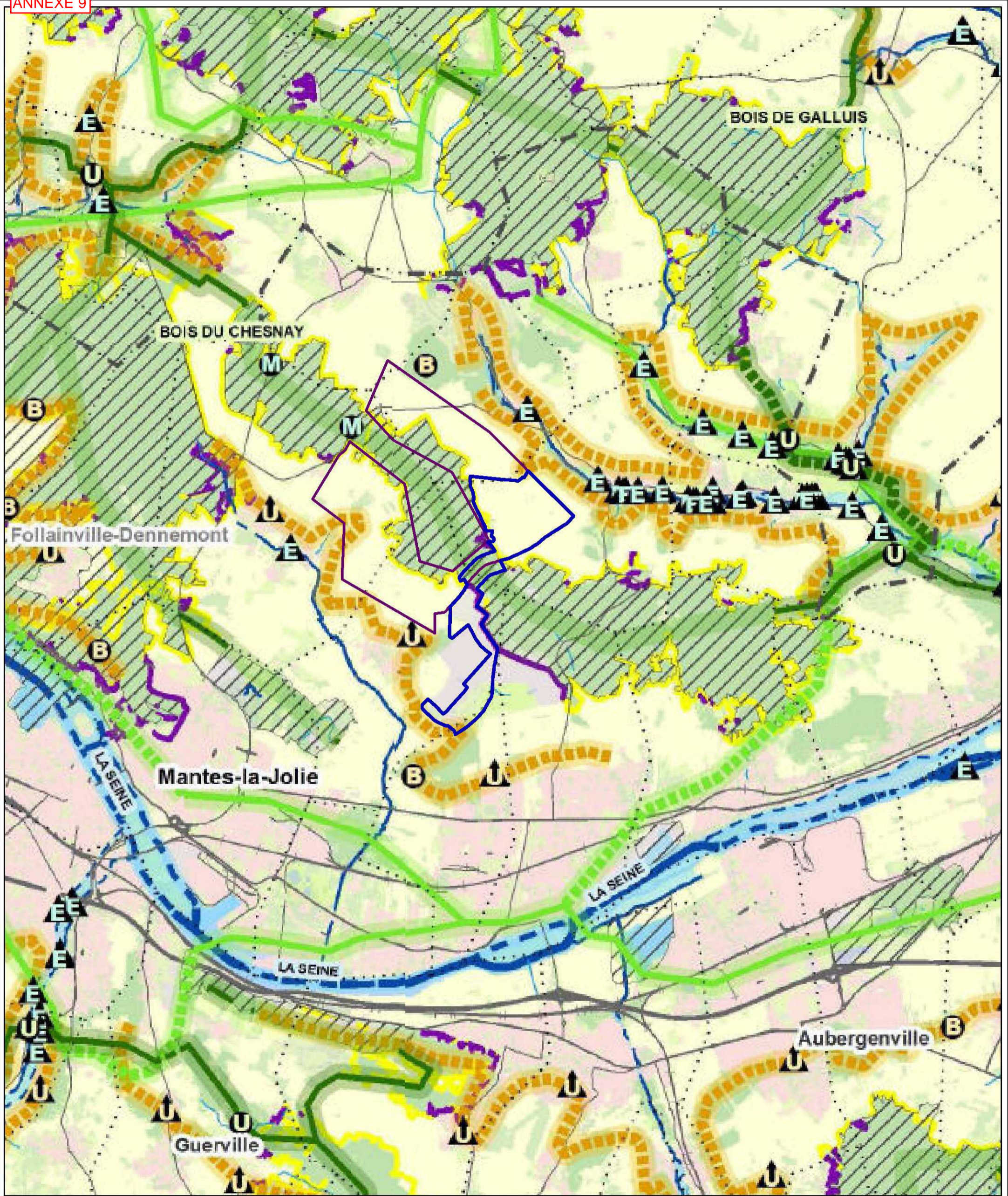
- [Blue line] Voie navigable
- [Grey line] Voie dédiée au transport fret



Nota
Les ressources cartographiées correspondent aux gisements identifiés par les schémas départementaux des carrières comme a priori exploitables, une fois déduites les contraintes de fait (urbanisation, anciennes carrières) et les protections environnementales de type 1 (périmètres de protection immédiats de captage d'eau potable, forêt de protection, réserves naturelles, etc.).

Extrait de la carte "Les gisements de matériaux d'enjeu régional" du SDRIF approuvé par le décret n°2013-1241 du 27 décembre 2013

Localisation du périmètre sur fond de la carte des composantes de la trame verte et bleue du SRCE de la région Ile de France

ANNEXE 9



Légende :  Périmètre PIG
 Zone Spéciale

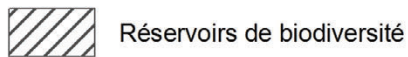
Echelle : 1/50000

CARTE DES COMPOSANTES DE LA TRAME VERTE ET BLEUE DE LA RÉGION ÎLE-DE-FRANCE LÉGENDE

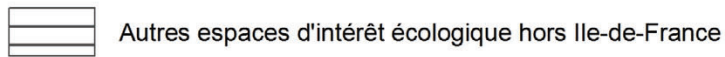
ANNEXE 9 (Légende)

CONTINUITÉS ÉCOLOGIQUES

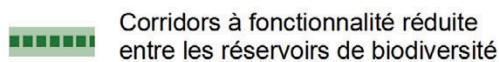
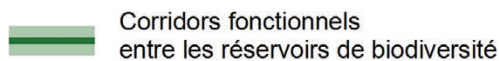
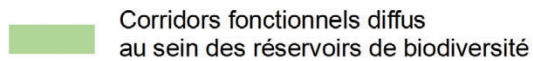
Réservoirs de biodiversité



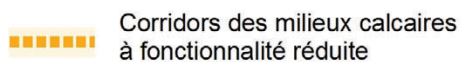
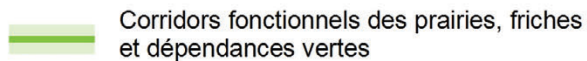
Autres espaces d'intérêt écologique hors Ile-de-France



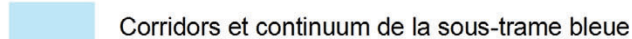
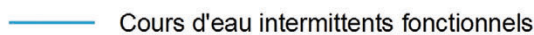
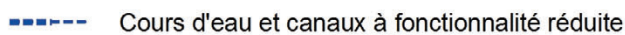
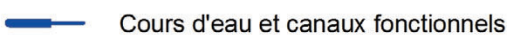
Corridors de la sous-trame arborée



Corridors de la sous-trame herbacée

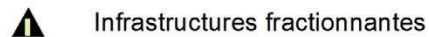


Corridors et continuum de la sous-trame bleue

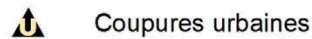


ÉLÉMENTS FRAGMENTANTS

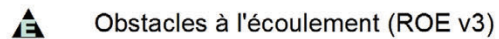
Obstacles des corridors arborés



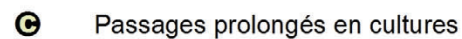
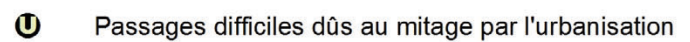
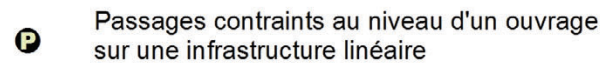
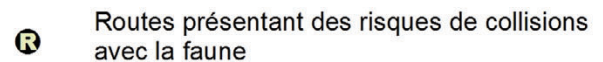
Obstacles des corridors calcaires



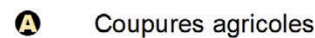
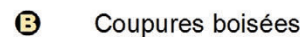
Obstacles de la sous-trame bleue



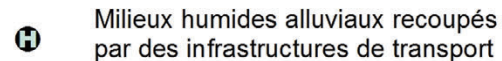
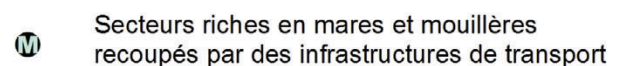
Point de fragilité des corridors arborés



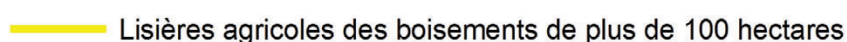
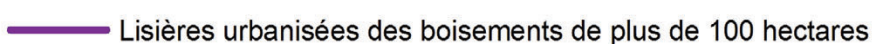
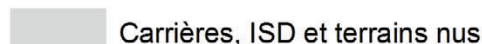
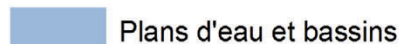
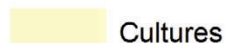
Points de fragilité des corridors calcaires



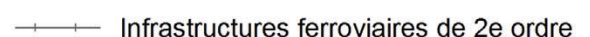
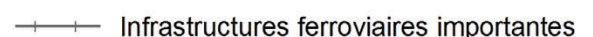
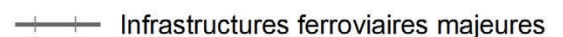
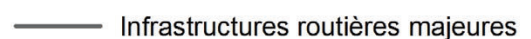
Points de fragilité des continuités de la sous-trame bleue



OCCUPATION DU SOL

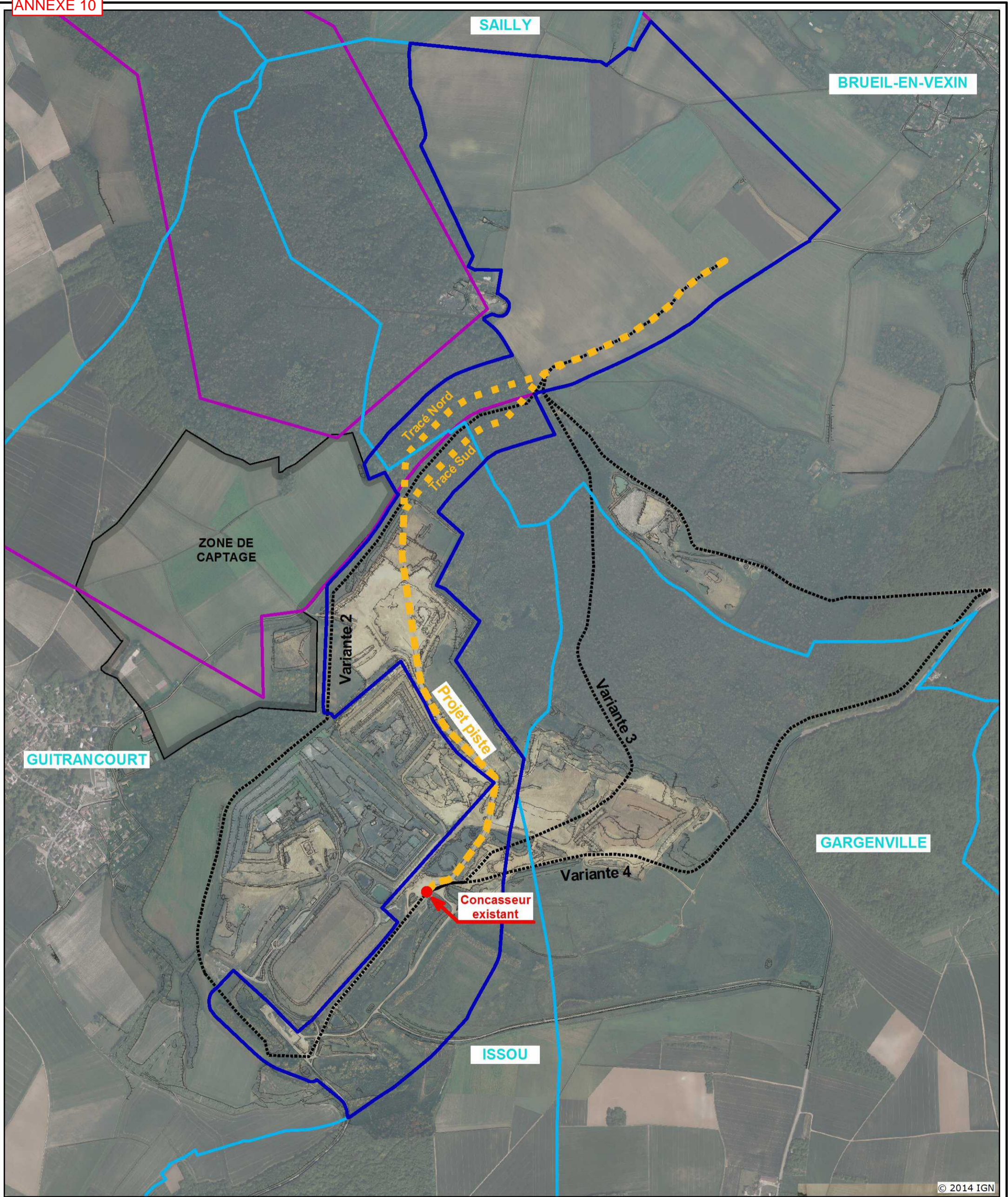


Infrastructures de transport

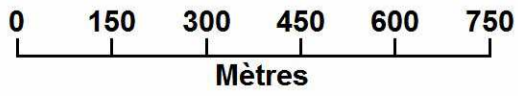
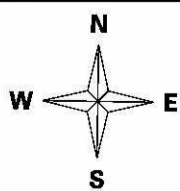


Variantes pistes

ANNEXE 10



© 2014 IGN



Légende :

- Périmètre PIG
- Limite de commune
- Zone Spéciale

Echelle : 1/12000